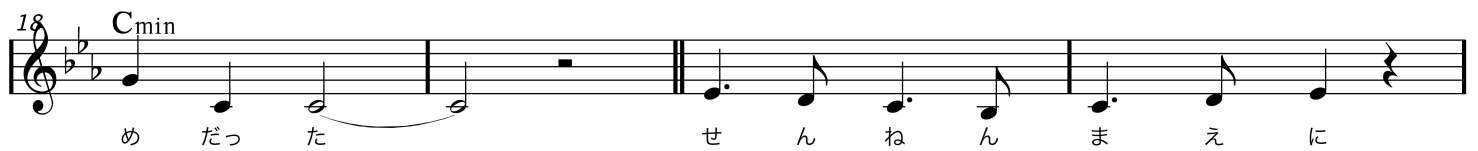
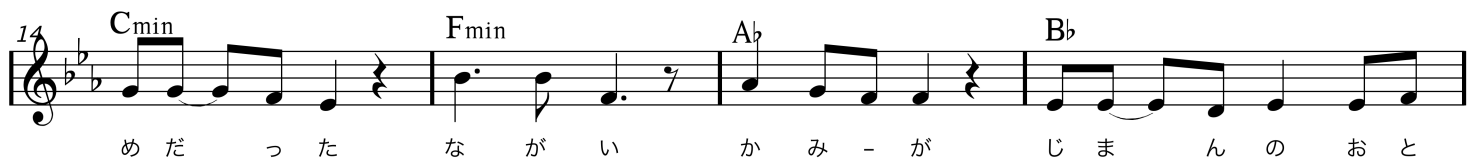


おでかけ姫

words by T.Hamanaka

M13 「魔女の回想」

music by tak



33 F/C C F/C C F/C C [魔女] F/C C F/C C
 う つ く し い あ る

38 F/C C G Amin F
 は る の よ い み つ め あ い と き め き あ っ て と

42 G A D [ピート] Bmin G
 き は と ま る こ え も で ず な に も は な せ ず

46 A Bmin G A [二人] B
 に な ぜ か し ら な み だ ぐ む あ な た を み て

50 F#/A# G#min B E
 こ い を す る の は こ の う ち ゅ う で

54 F#min B E C#min F#
 な に よ り も う つ く し い い の ち の う た

58 Ab [ピート] Ab [魔女] Db
 で あ い と は と お と い も の

62 Eb [二人] Fmin Ab Gb
 ね か み さ ま が き め て く れ た あ い の き せ き

66 Eb Ab Bb F/C C F/C C [魔女]
 あ い の き せ き う つ

70 F/C C F/C C F/C C G

く し い あ る ひ の よ - る み つ め あ

74 Amin F G A D [ビート]

い ふ れ あ い あ - っ て と き は と ま る こ え も で ず

78 Bmin G A Bmin G

な に も は な せ ず に い つ の ま に か も え あ が

82 A [二人] B F#/A# G#min

る ふ た り の あ い こ い を す る の

86 B E F#min B E [ビート]

は こ の う ち ゆ う で な に よ り も う つ く し

[魔女]

う つ く し

90 C#min F# Ab Ab

い い の ち の う た で あ い と は

い い の ち の う た ah - - で あ い

94 Db Eb Fmin

と は と お と い も の ね か み さ ま が き め て く

か み さ ま が き め て く

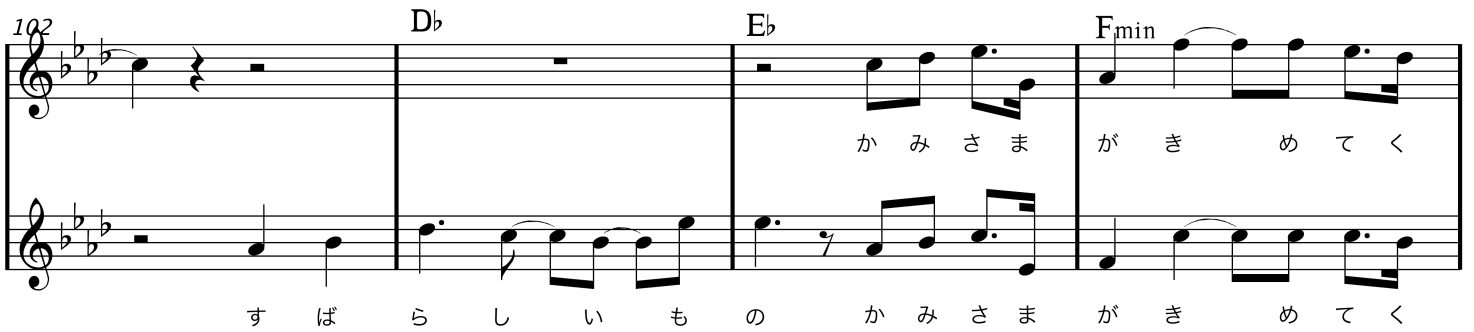
98 Ab Gb Eb Ab



れた あいのきせき であいとは

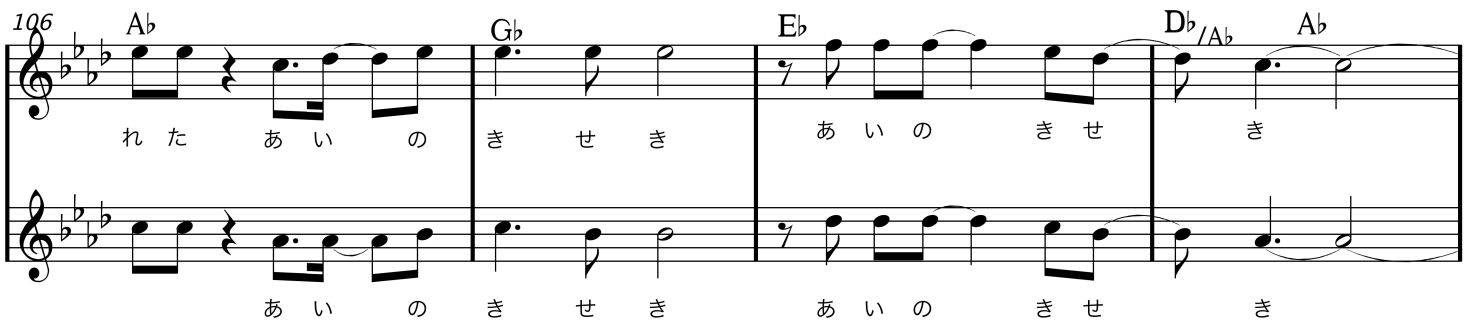
れた あいのきせき

102 Db Eb Fmin



すばらしいものかみさまがきめてく

106 Ab Gb Eb Db/Ab Ab



れた あいのきせき あいのきせき

あいのきせき あいのきせき

110 Db/Ab Ab Cmin Gb F Cmin Gb F



だがしあわせはみじかく

113 Cmin
[魔女]



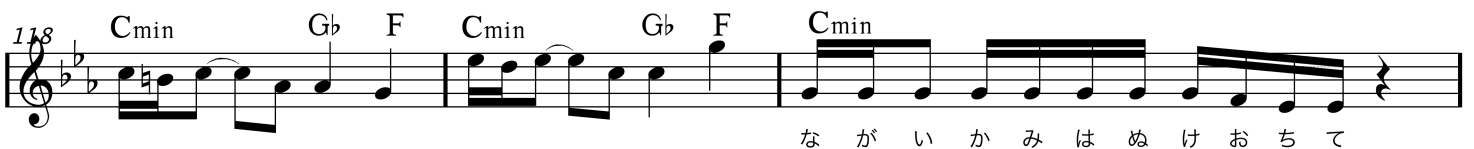
このてからすべりおちた

115 Fmin G Cmin Fmin Cmin



かれにはきめられた

118 Cmin Gb F Cmin Gb F Cmin



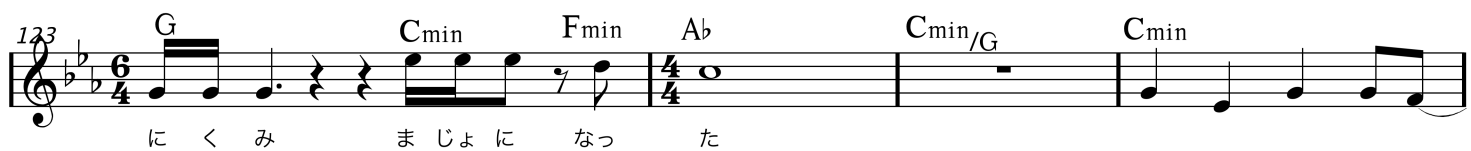
ながいかみはぬけおちて

131 Cmin Fmin



う た う こ と は も う な か っ た あ い も こ い も す べ て

133 G Cmin Fmin Ab Cmin/G Cmin



に く み ま じ ょ に な っ た

137 Bb Cmin Eb



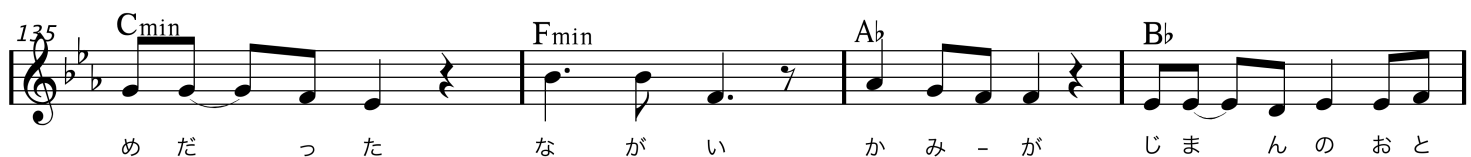
せ ん ね ん ま え に う つ く し い お と

131 Fmin Ab Bb



め が い た う た が す き - な う つ く し い お と

135 Cmin Fmin Ab Bb



め だ っ た な が い か み - が じ ま ん の お と

139 Cmin



め だ っ た お と め だ っ た